

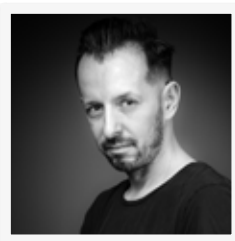


Bam

Quand le graffe et l'art se retrouvent à l'hôpital . . .

Graffeur hors-pair, Bam offre aux services pédiatriques ses talents artistiques afin d'égayer le séjour hospitalier des jeunes patients. A force de persévérance, ce Normand a réussi à faire de sa passion son métier. Il est aujourd'hui suivi par des milliers de personnes sur les réseaux sociaux, et la viralité des photos de ses réalisations lui offre une importante visibilité auprès des directeurs hospitaliers. Bambi, Spiderman, le Roi Lion et Batman sont autant de héros que Bam met en scène dans ses fresques colorées, afin d'apporter aux enfants la joie et le courage dont ils ont besoin, et les accompagner dans leur guérison à travers le rêve et l'imagination qu'elles suscitent.





Quel est votre parcours ?

Bam : Mon parcours artistique a débuté en banlieue parisienne lorsque j'ai commencé cette activité dans la rue. Mon niveau s'est amélioré au même rythme que mon expérience s'étoffait, jusqu'à ce qu'un premier hôpital situé dans l'Oise me contacte afin d'améliorer la cantine de leur service pédiatrique. Depuis ce jour, les hôpitaux n'ont pas cessé de me joindre.

Pourquoi avoir choisi le secteur hospitalier ?

Bam : Je ne suis pas forcément intéressé par le secteur hospitalier dans son ensemble mais plutôt par les services de pédiatrie. J'ai conscience que l'hôpital est souvent effrayant et anxiogène pour les enfants. Je souhaitais donc offrir aux jeunes patients une autre vision de ce lieu et atténuer leurs peurs souvent exacerbées par l'austérité des établissements.

Avez-vous fait face à quelques réticences lorsque vous avez commencé à travailler dans le secteur hospitalier ?

Bam : J'ai été confronté à certaines réticences car, bien que des hôpitaux accueillent favorablement l'idée des graffitis et sont conscients du bien-être qu'ils procurent aux enfants, d'autres n'y décèlent pas d'intérêt. Pourtant, mon travail offre aux enfants des fenêtres d'évasion qui leur permettent d'explorer leur imagination.

Quelles demandes reviennent le plus souvent dans le secteur hospitalier ?

Bam : Je suis principalement sollicité par les services pédiatriques, mais également par les EHPADs et les maisons médicalisées pour personnes âgées, car, à l'image des plus jeunes, elles ont aussi besoin d'évasion. Ma préférence va cependant aux enfants, car je suis convaincu qu'ils sont plus vulnérables et nécessitent un réconfort plus important que les adultes.

Les dessins varient considérablement en fonction du service et je prends particulièrement plaisir à recréer les figures de super-héros qui captent tout de suite l'attention des enfants. Je réalise également des couloirs avec des cartes au trésor, qui leur permettent de découvrir des chambres aux diverses thématiques : Roi lion, Toy Story, Spider-Man, etc. Pour les personnes âgées en revanche, il s'agit plutôt d'animaux, de paysages ou de monuments. Je ne pense pas que ces résidents seraient contre le fait de profiter des mêmes fresques que celles que je peins dans les services pédiatriques, mais ce sont les chefs d'établissements qui nous donnent les orientations.

Quelles précautions faut-il prendre pour réaliser des graffitis dans un établissement de santé ?

Bam : Il n'est pas nécessaire de prendre de trop grandes précautions car les bombes de peinture que j'utilise, à base d'eau et d'air comprimé, sont inodores et non-toxiques. J'utilise néanmoins une bâche au sol pour le protéger en cas d'éclaboussures. Le temps de réalisation d'un graffiti dépend de divers facteurs. La création d'une chambre nécessite un ou deux jours. Quant à la réalisation d'un couloir, le temps varie en fonction de sa taille et des éléments qui me sont demandés, mais cela prend généralement 3 à 4 jours.



Avez-vous déjà eu un retour d'enfants ou de famille sur votre travail ?

Bam : Je croise certains enfants pendant mes réalisations et ils sont souvent émerveillés par mon travail. Ils sont contents de me voir dessiner des animaux, et leur donner presque vie grâce à mes trompes l'œil.

Selon-vous, quelle est la place de l'art dans le processus de prise en charge des jeunes patients dans les établissements de santé ?

Bam : L'art apporte du confort et de la confiance chez les patients, notamment les plus jeunes. Souvent attirés par les couleurs et les dessins, les enfants remarquent très rapidement les graffes et autres objets artistiques. Mes œuvres permettent ainsi de décorer l'ensemble du service qui accueille les patients, tout en leur offrant un environnement qui les apaise. Je pense donc que l'art est essentiel dans les établissements de santé car il participe au bien-être. Les hôpitaux qui me contactent considèrent d'ailleurs souvent que cette démarche devrait être obligatoire dans tous les services pédiatriques.

Y-a-t-il une évolution des paradigmes sur l'importance de l'art dans les établissements de santé ?

Bam : À travers les vidéos que je partage, beaucoup de personnes me félicitent pour mon travail et de nombreux directeurs hospitaliers me contactent sur les réseaux sociaux pour que j'intervienne dans leurs établissements. Je suis donc conscient de l'intérêt grandissant que mon art suscite.



https://www.instagram.com/bam_graffeur/



<https://fr.linkedin.com/in/bam-graffeur-b3414964>